

LABORATORIO REFERENCIAL REGIONAL DE SALUD PÚBLICA BOLETIN INFORMATIVO N° 4

ALTA DIRECCIÓN

Med. Fernando Ramos Maguiña
Director Regional de Salud Huánuco

EQUIPO DE REDACCIÓN

Blgo. Juan D. Nolasco Campos
Director Laboratorio Referencial Regional de
Salud Pública

Mg. Aldo Villarreyes Cáriga
Integrante Equipo Técnico Investigación
Gestión de Calidad y Bioseguridad LRRSP

Blgo. José Luis Abanto Álvarez
Integrante Equipo Técnico Investigación
Entomología LRRSP

INDICE

Editorial	1
Estadística ROM Metaxenicás	2
Vigilancia de ovitrampas en la ciudad De Huánuco, Amarilis y Pillco Marca	
SE 47	5

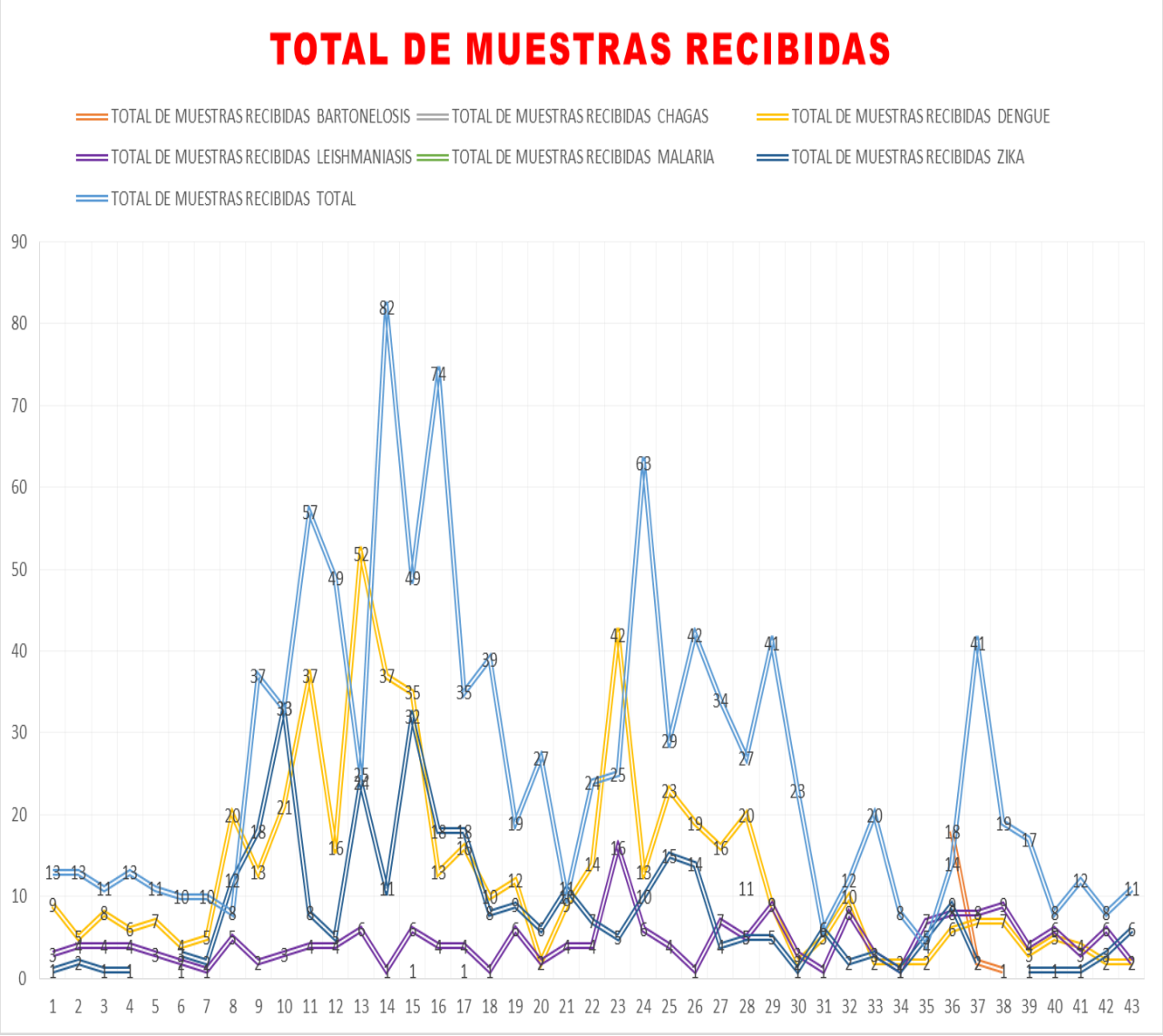
EDITORIAL

El ROM en el laboratorio es esencial debido a que es el primer control que se efectúa a las muestras remitidas por los establecimientos de salud con la finalidad de ingresar a procesos y obtener los resultados para las diferentes patologías que existen en el departamento de Huánuco

Si una muestra ingresa sin cadena de frío y sin los datos epidemiológicos requeridos para el procesamiento es rechazada de acuerdo al Procedimiento de Recepción, Toma y Transporte de Muestras del Laboratorio Referencial Regional de Salud Pública

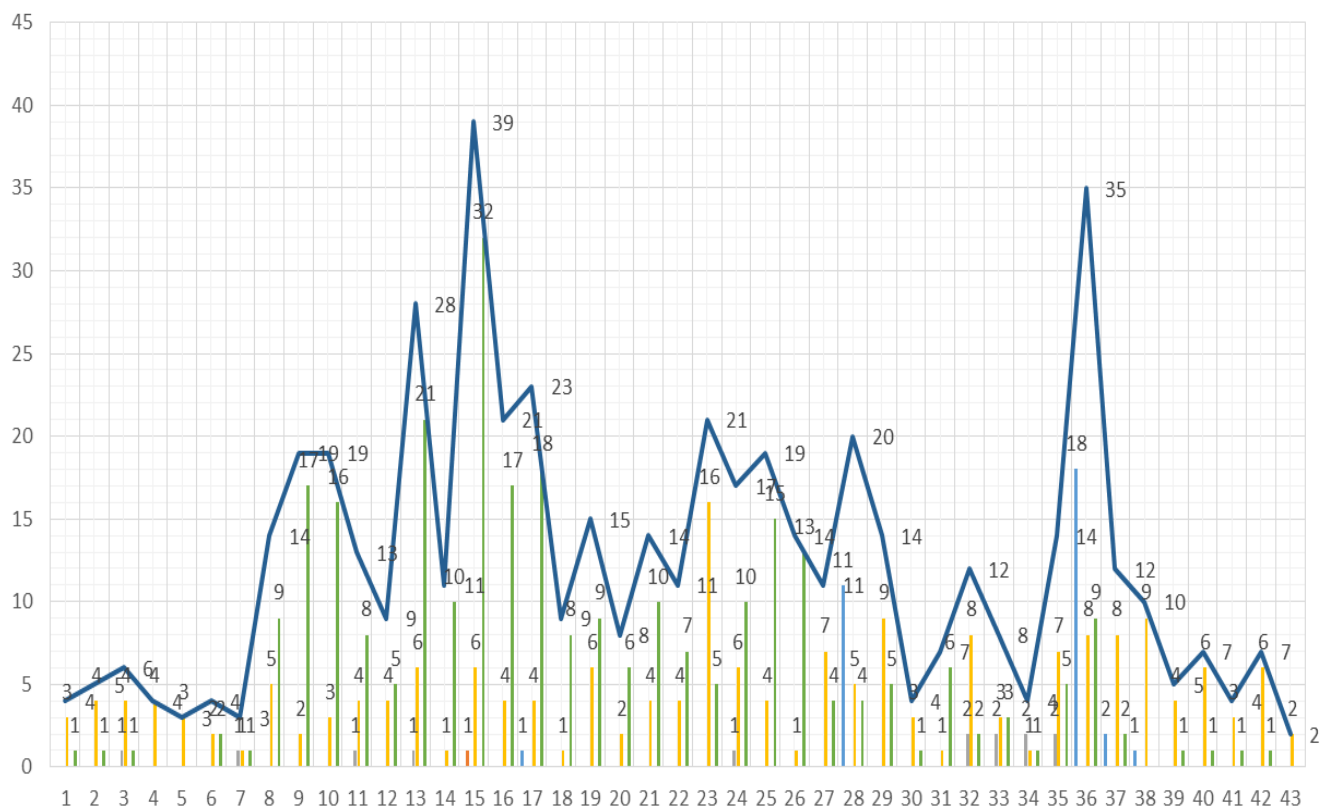
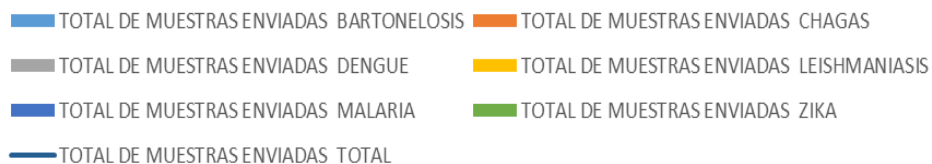
EL EQUIPO REDACTOR.

ESTADISTICA DE ROM METAXENICAS (RECEPCIÓN Y OBSERVACIÓN DE MUESTRAS)



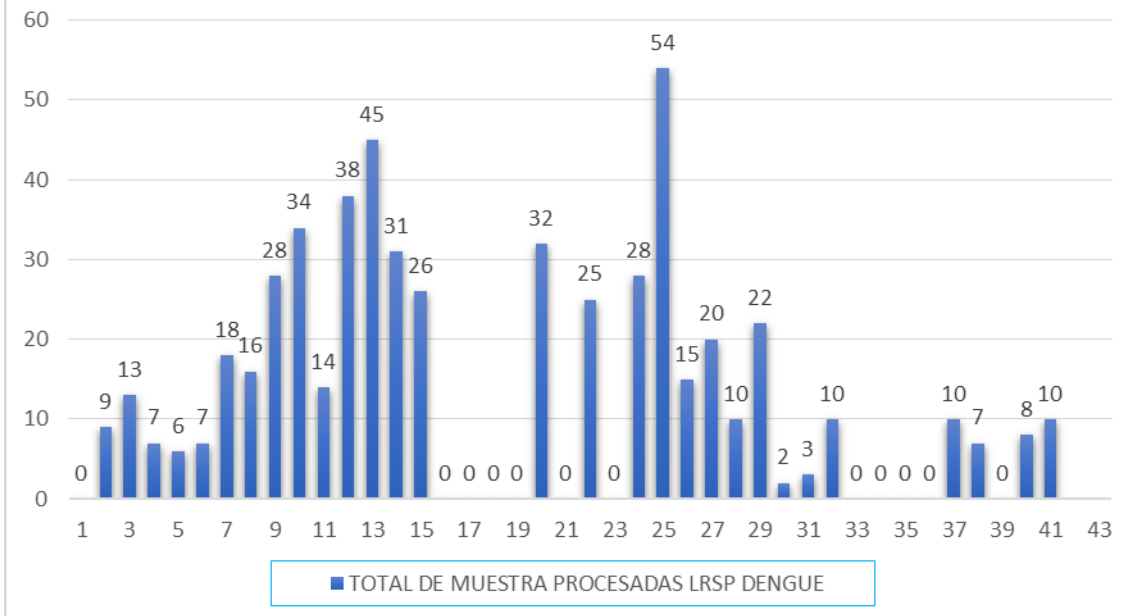
En el gráfico se observa las muestras remitidas por los establecimientos de salud para el diagnóstico de Bartonelosis, leishmaniosis, Chagas, Malaria, Dengue y Zika en lo que va del año hasta la SE 43, observándose que el mayor número de muestras para diagnóstico de dengue es en la SE 10 a 14, luego en la 23 que coincide con las muestras de leishmaniosis.

TOTAL DE MUESTRAS ENVIADAS



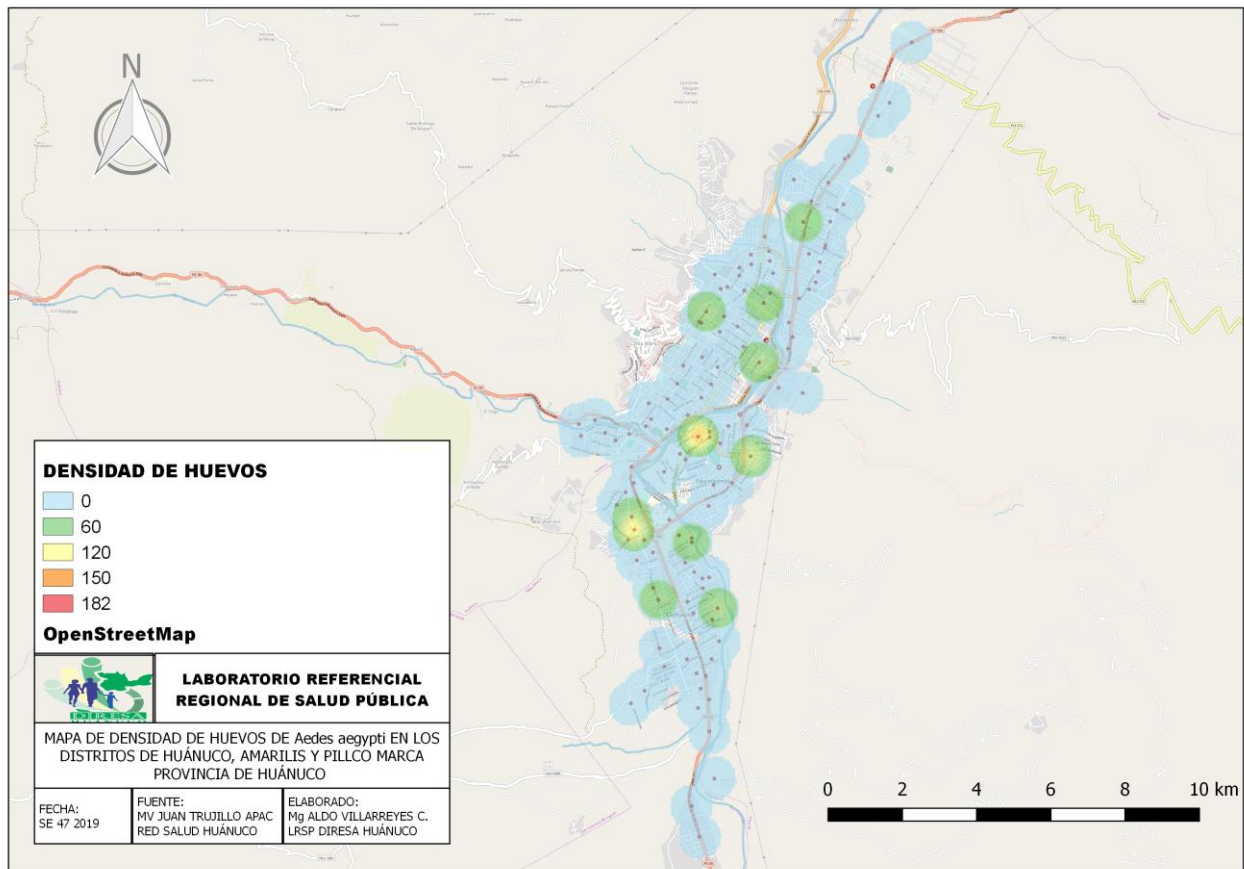
En el grafico se observa las muestras enviadas al Instituto Nacional de Salud (Lima) para diagnóstico de Dengue, Malaria, Chagas, Leishmaniosis, siendo mayor el envío efectuado en la SE 15 y 36 respectivamente lo que coincide con las muestras remitidas por los establecimientos de salud en las SE indicadas

TOTAL DE MUESTRA PROCESADAS EN EL LRSP DE DENGUE



En el gráfico se observa que el mayor número de muestras procesadas en el Laboratorio Referencial Regional de Salud Pública para diagnóstico de dengue fue en la SE 25 y 13 y menor entre la semana 2 y 3 respectivamente.

VIGILANCIA DE OVITRAMPAS EN HUÁNUCO, AMARILIS Y PILLCO MARCA SE 47



INTERPRETACIÓN: Durante la SE 47 se observa que existe mayor número de ovitrampas positivas, lo que coincide con la presencia de lluvias en la ciudad de Huánuco, constituyendo riesgo para la presentación de arbovirosis en la provincia de Huánuco.